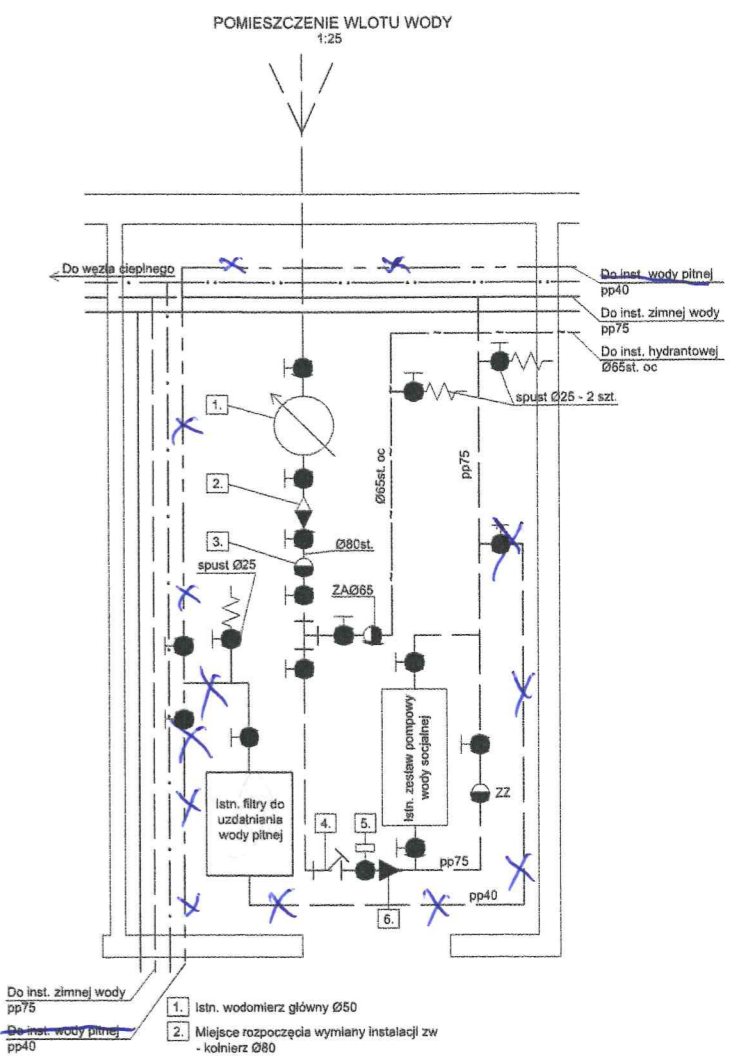
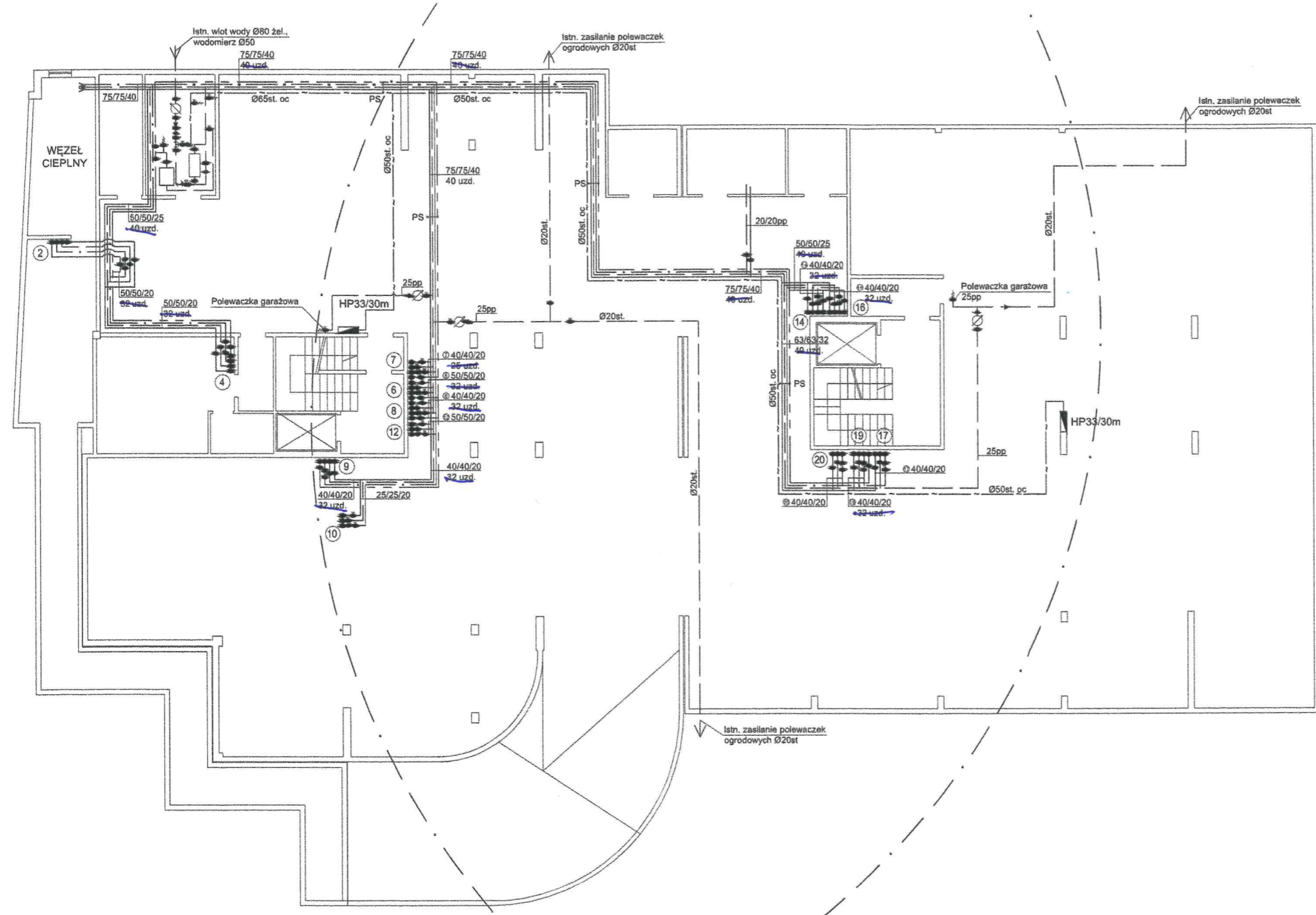
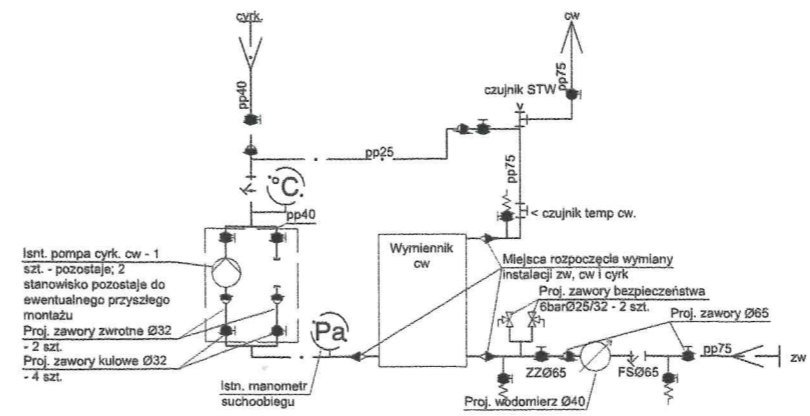


Zatguru w 2d



- 1. Istn. wodomierz główny Ø50
- 2. Miejsce rozpoczęcia wymiany instalacji zw - kolnier Ø80 - rura Ø80 stal.
- 3. Proj. ZAØ80
- 4. FSØ80
- 5. Proj. zawór pierzeźństwa f. Honeywell VV300 dn65
- 6. Przeście z rur Ø65st/pp75

SCHEMAT WĘZŁA CIEPLNEGO

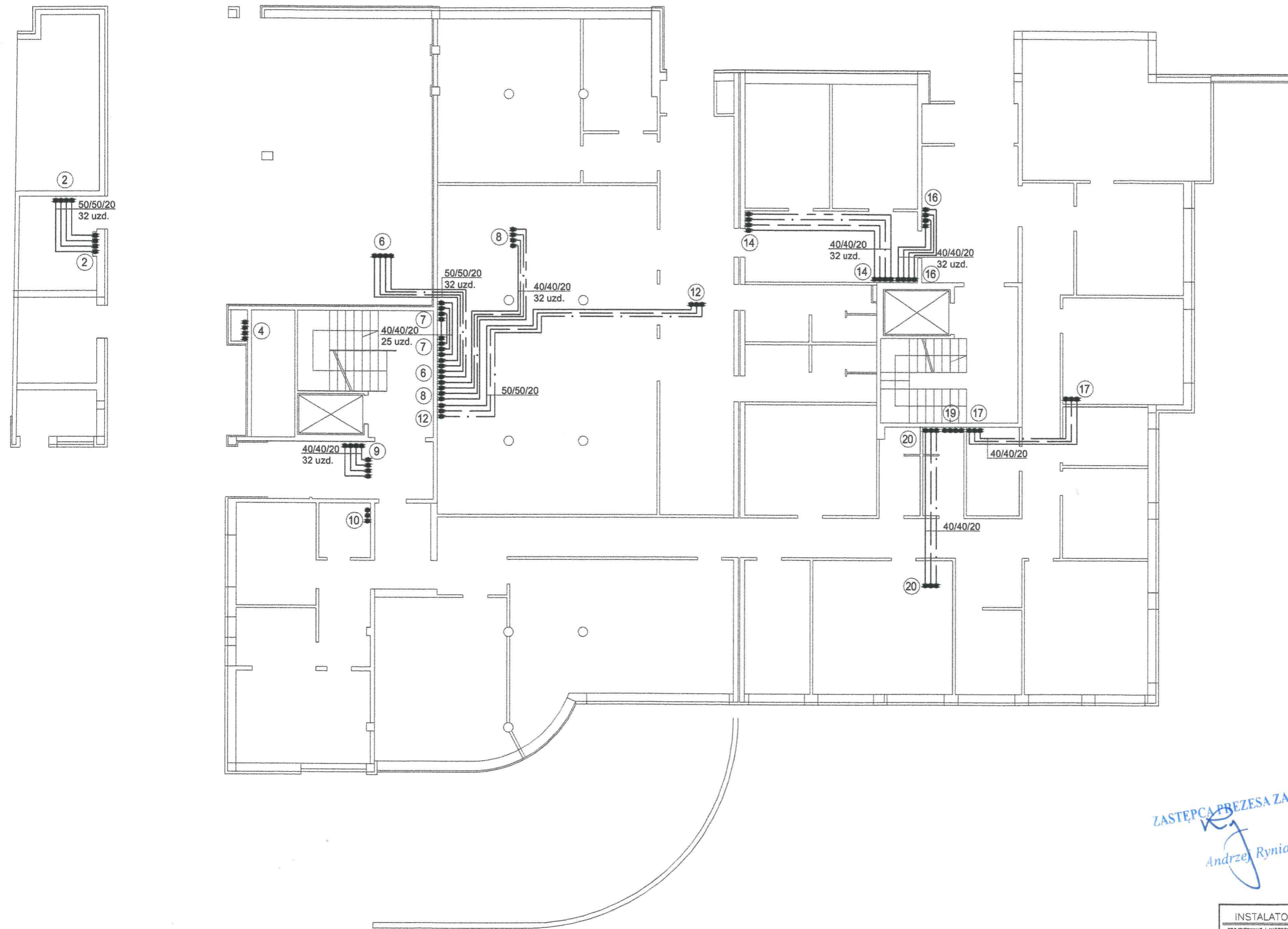


Istn. pompa cyrk. ow - 1 szt. - pozostaje; 2 stanowisko pozostaje do ewentualnego przyszłego montażu  
Proj. zawory zwrotne Ø32 - 2 szt.  
Proj. zawory kulowe Ø32 - 4 szt.  
Istn. manometr suchobiegu

**UWAGI:**  
1. WYMIENIĆ ZASILANIE CW I ZW ZLEWÓW W WĘZŁACH CIEPLNYCH RURAMI pp20 Z ZAWORAMI Ø15  
2. WYMIENIĆ DOPUSTY DO ZIMNEJ WODY RURĄ pp25 Z ZAWOREM Ø20 ORAZ ZAØ20

ZASTĘPCA PRZESŁA ZARZĄDU  
*Andrzej Rytniak*  
PRZESŁA ZARZĄDU  
*Renata Gosińska*

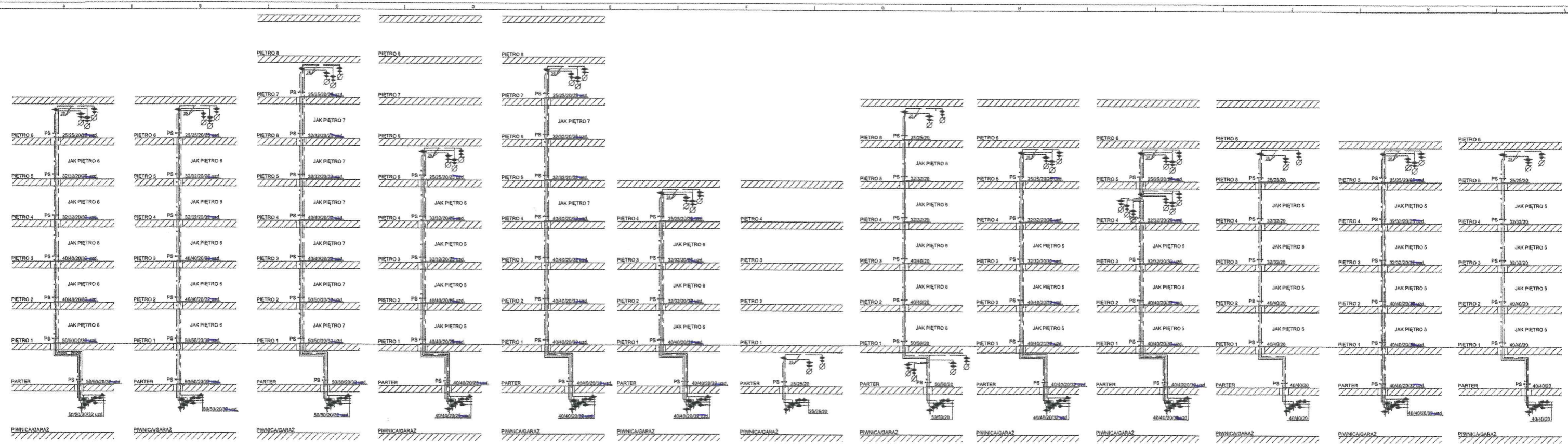
INSTALATOR		Budynek mieszkalny ul. Orła 6B, Warszawa	
PROJEKTOWANIE I WYKONANIE ROBOT INSTALACYJNO-BUDOWLANYCH		Tytuł: Projekt modernizacji instalacji cw, zw i cyrkulacji, instalacji wody uzdatnionej oraz instalacji hydrantowej	
ul. J. Słowackiego 13/2 02-388 Warszawa tel. 816 51 42		Rzut piwnicy	
mgr inż. Sławomir Lesniak		Skala: 1:100	
mgr inż. Anna Kociaszewska		Nr rys.: 01	
Data: 09.2020		Data: 09.2020	



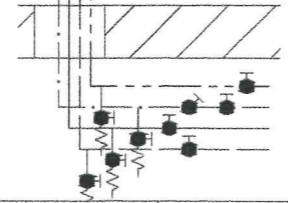
ZASTĘPCA PREZESA ZARZĄDU  
*Andrzej Ryniak*

PREZES ZARZĄDU  
*Renata Gostkowska*

<b>INSTALATOR</b> PROJEKTOWANIE I NADZOROWANIE ROBÓT INSTALACYJNO-BUDOWLANYCH 02-598 Warszawa ul. J. Dobrowskiego 116/2 tel. 816 53 42		Obiekt: Budynek mieszkalny ul. Orła 6B, Warszawa Temat: Projekt modernizacji instalacji cw, zw i cyrkulacji, instalacji wody uzdatnionej oraz instalacji hydrantowej	
Nazwa rysunku: Rzut parteru			Skala: 1:100
Projektant: mgr inż. Sławomir Lesniewicz	Upr. nr: MAZ/0451/PBS/15	Podpis:	Nr rys.: 02
Sprawdził: mgr inż. Anna Kociszewska	Upr. nr: MAZ/0041/PWOS/04	Podpis:	Data: 09.2020r.

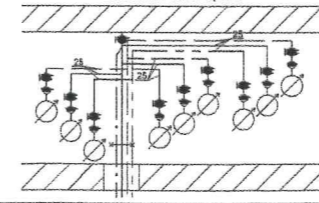


6 SCHEMAT ZAWORÓW PODPIŃNÓWYCH 8



LEGENDA:  
 - ZAWÓR CW I ZW - DN50  
 - ZAWÓR CYRK. I UZD. - DN20  
 - ZAWÓR TERMOSTATYCZNY C.W. - OVENTROP  
 - AQUASTORM T-PLUS DN 15  
 - ZAWÓRY SPŁUSTOWE ZE ZŁĄCZKĄ DO WEŹA DN15

12 SCHEMAT PIONOPIĘTRA 14



LEGENDA:  
 - ZAWÓRY DO LOKALI DN 20  
 - ZAWÓRY ZWROTNE OVENTROP DN20  
 - ISTN. WODOMIERZE POZOSTAJĄ DO DALSZEJ EKSPLOATACJI

INSTALATOR		Budynek mieszkalny ul. Orła 68, Warszawa	
Projekt modernizacji instalacji c.w. i c.z. i cyrkulacji wody szklanej oraz instalacji hydraulicznej		Rozwinięcie	
Projektant: mgr inż. Sławomir Lencowski	Opis: MAZ/MS1/PMS/15	Plan: 04	Skala: 1:50
Wykonanie: mgr inż. Artur Kosiński	Opis: MAZ/MS1/PMS/04	Plan: 04	Skala: 1:50

ZASTĘPCA PREZESA ZARZĄDU  
*Andrzej Ryniak*

PREZES ZARZĄDU  
*Renata Gostkowska*