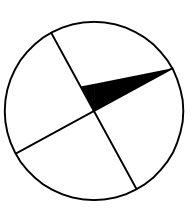
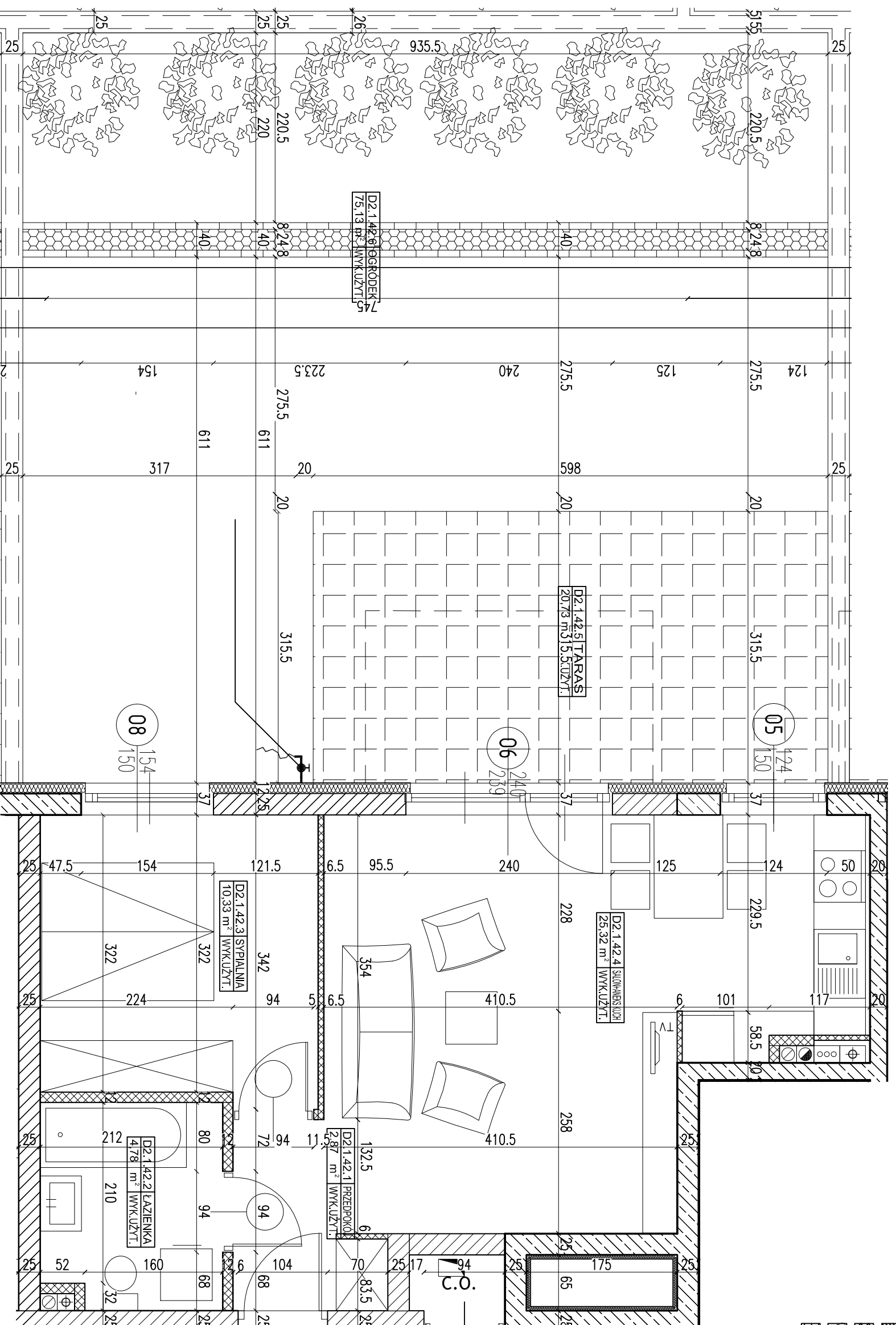


ZESPÓŁ ZABUDOWY MIESZKANIOWEJ Z GARAŻEM PODZIEMNYM  
"KWITNĄCE OSIEDLE" W MARKACH PRZY UL. MAŁACHOWSKIEGO



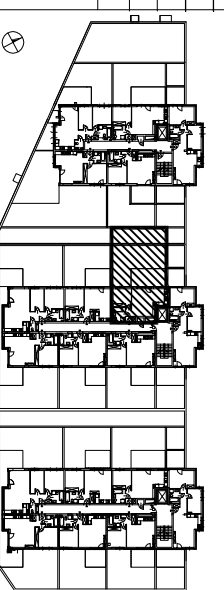
LEGENDA:

- Elementy żelbetonowe, zgodnie z konstrukcją
- Sólany murowane
- Sólany murowane
- Sólany murowane działowe
- Izolacja termiczna
- Powierzchnia taras/balkonu



WPSBM SAM-81  
WARSZAWA UL. ORLA 6B

NUMER MIESZKANIA	NAZWA POMIESZCZENIA	POW.(m²)
D2.1.42.2	ŁAZIENKA	4,78
D2.1.42.3	SYPIALNIA	10,33
D2.1.42.4	SALON+ANEKS KUCH	25,32
D2.1.42.5	TARAS	20,73
D2.1.42.6	OGRÓDEK	75,13



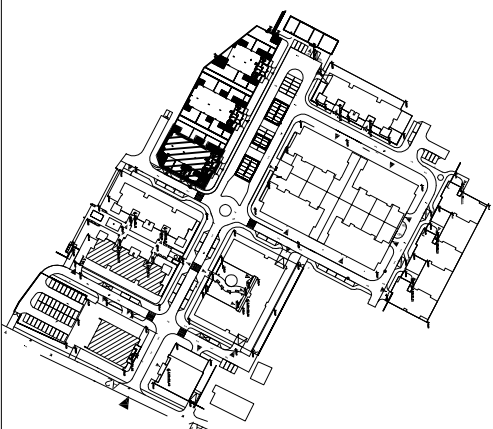
PIĘTRO +1  
/BUDYNEK D2  
NR.D2.1.42

UWAGA: Powierzchnie mieszkań mogą nieznacznie ulec zmianie, LOKALIZACJA GRZEJNIKÓW MOŻE ULIC ZMIANIE.

DATA: MARZEC 2011  
SKALA: 1:50  
TEN RYSUNEK OBIĘTY JEST PRAWAMI AUTORSKIMI FIRMY I NIE MOŻE BYĆ UŻYTY W BŁDZ REPRODUKOWANY W CZĘŚCI LUB W CAŁOŚCI PRZY WYKORZYSTANIU DO PRAC BUDOWLANICZYCH BEZ PISEMNEJ ZGODY.

MIEZŻELEWSKI KASPRZYŃSKI MK SP. Z O.O.

04-174 Warszawa ul. Terakobka 13  
tel/fax (08-22) 612 44 88, 612 43 44  
e-mail: biuro@mk.com.pl



ZESPÓŁ BUDYNKÓW MIESZKALNYCH Z GARAŻEM  
"KWITNĄCE OSIEDLE" ETAP D  
WARSZAWA MARKI UL. MAŁACHOWSKIEGO  
dz. ew. 14/9 obręb 3-03